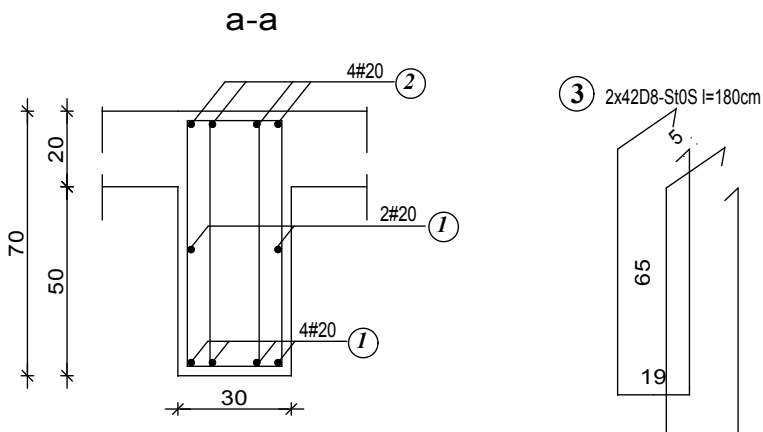
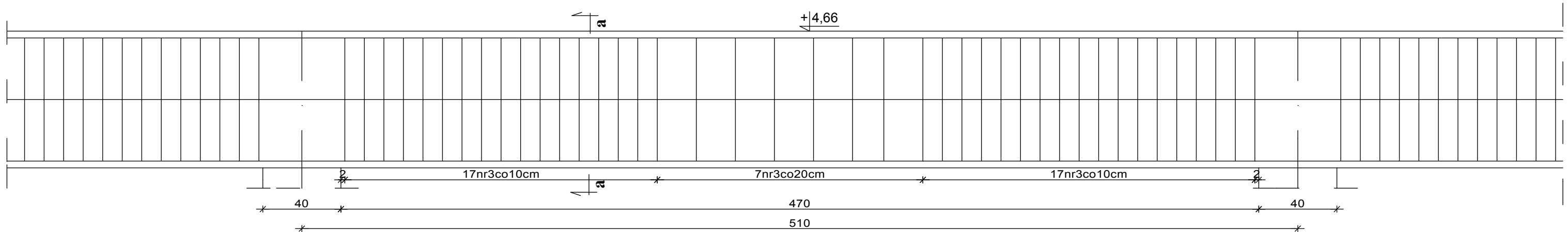
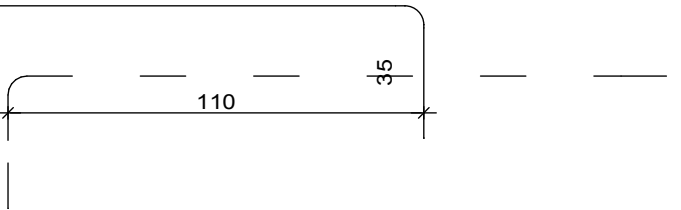
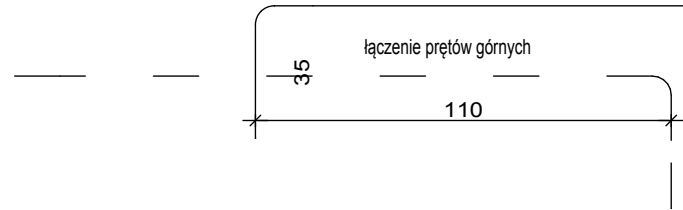


Podciąg Pwid-1.1 (8 przęsła)



- 1 6#20 - RB500W l=525
525
- 2 4#20 - RB500W l=1200
1130




MATERIAŁ:	
BETON	STAL
C25/30	konstrukcyjna - AIIIIN- RB500W strzemiona/ stal montażowa - A0 St0S-b

WYKAZ STALI ZBROJENIOWEJ - Podciąg Pwid-1.1 (8przęsła)

ELEMENT	NR.	Dł.	ILOŚĆ W 1 ELEM.	ILOŚĆ ELEMENT	ILOŚĆ OGÓŁEM	DŁUGOŚĆ OGÓŁEM			
						A0-St0S-b	AIIIIN-RB500W		
		m	szt.	szt.	szt.	D8	#12	#16	#20
Pwid-1.1 (8przęsła)	1	5,25	6	8	48				252,00
	2	12,00	4	8	32				384,00
	3	1,80	84	8	672	1209,60			
	DŁUGOŚĆ RAZEM:					1209,60	-	-	636,00
	MASA 1 mb:					0,329	0,888	1,580	2,470
	MASA RAZEM:					397,96	-	-	1570,92
	SUMA:					1968,88 kg			

UWAGA:
Projekt wykonawczy, stanowi uzupełnienie i uszczegółowienie Projektu Budowlanego i należy go rozpatrywać łącznie z projektem architektoniczno – budowlanym oraz projektami branżowymi.



TYTUŁ RYSUNKU:**PODCIĄG POD WIDOWNIĘ Pwid-1.1**

TEMAT:**BUDOWA HALLI SPORTOWEJ WRAZ Z ZAPLECZEM I ŁĄCZNIKIEM PRZY SZKOLE PODSTAWOWEJ NR 5 I GIMNAZJUM NR 3 W WIELUNIU**

LOKALIZACJA:**Nr ewid. dz. 1/6, obręb 3 m. Wieluń, 98-300 Wieluń**

INWESTOR:**Szkoła Podstawowa nr 5 z Oddziałami Integracyjnymi im. Powstańców Śląskich z siedzibą w Wieluniu przy ul. Traugutta 38**

Projektant:
mgr inż. bud. Piotr Parkitny upr. nr 543/85/91

Sprawił:
mgr inż. bud. Paweł Kasprzyzak upr. nr L00/1928/POK/12

STADIUM:**PROJEKT BUDOWLANY**

SKALA:**1:20**

DATA:**11:2016**

BRANŻA / NR RYS.**K/43**

Projekt chroniony jest prawem autorskim zgodnie z Ustawą o prawie autorskim i prawach pokrewnych z dnia 04.02.1994 r (Dziennik Ustaw Nr 24 poz.83 z dnia 23.02.1994).
Zmiany w projekcie naruszają prawa autorskie twórców i nie mogą zostać dokonane bez ich wiedzy i zgody na ich wprowadzenie do projektu.